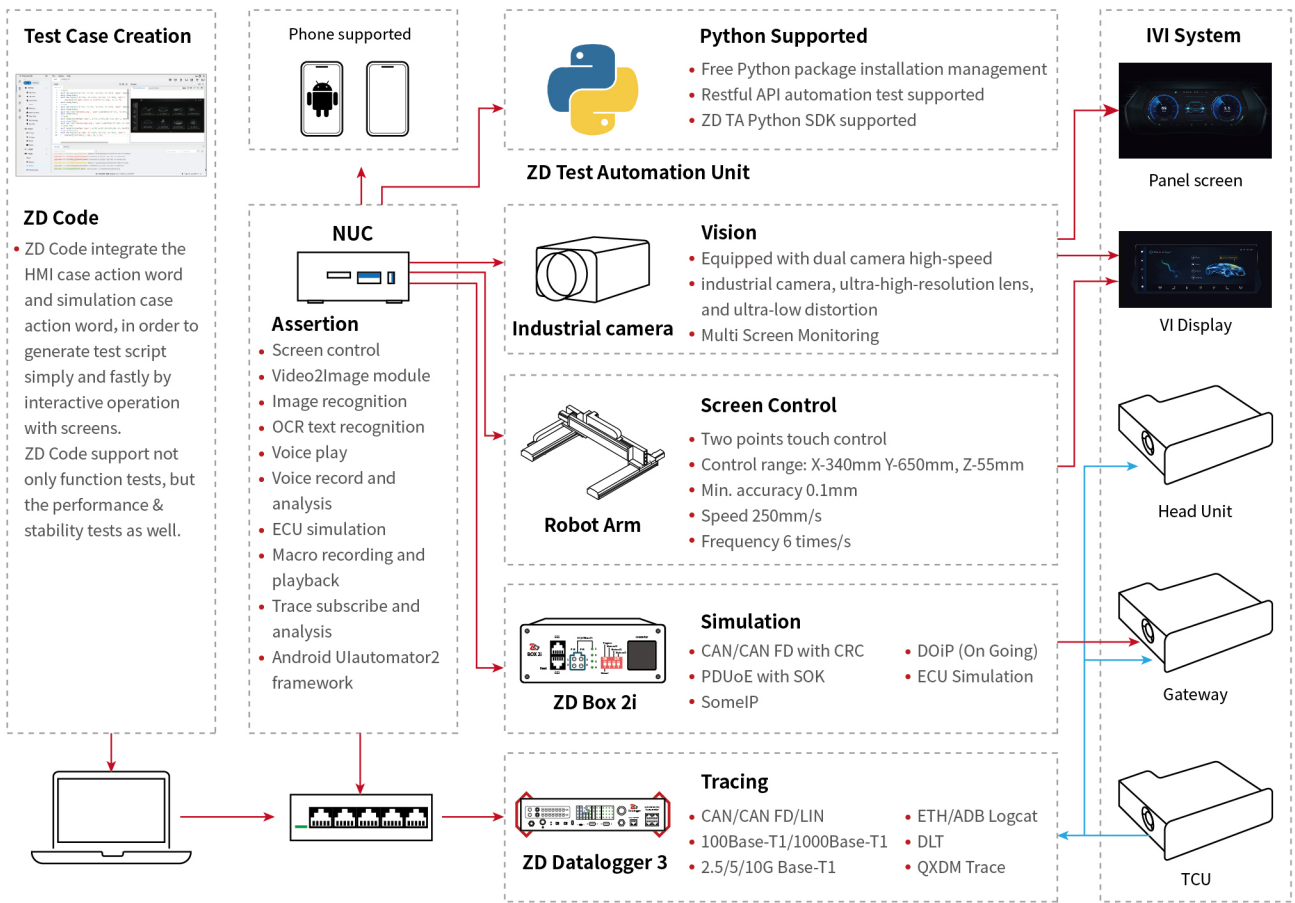


座舱域 测试自动化



方案描述

知迪自动化测试平台(ZD TAP)可基于自研的总线仿真接口卡ZD Box 2i，网络转换接口ZD Converter，总线数据记录仪ZD Datalogger系列以及丰富自研软件来满足智能座舱系统的测试自动化场景，包括功能测试、性能测试和交互仿真测试等。企业可通过ZD TAP快速开发和部署测试自动化解决方案，提高测试效率和准确性。知迪ZD Code集成开发环境，集成了测试案例代码编写，分析，编译，调试等功能，可以高效调用ZD TAP丰富的软硬件接口，节省开发者的时间和成本。

方案优势

- ☑ UI直观易用：通过图形化总线拓扑建立仿真项目；最小化设计，突出使用区域；多重标识区别离线窗口和在线窗口
- ☑ 可编程脚本支持：通过脚本实现用户自定义数据处理算法的集成；基于Python的SDK提供便捷的在有限系统的部署
- ☑ 支持所有Javascript/python语法
- ☑ 脚本编辑器及其图形用户界面可编辑自动化测试脚本
- ☑ 预指令框架及逐步开发出来的脚本具有极强的扩展性
- ☑ 仿真以及数据解析分析：支持总线定义文件DBC，ARXML等作为信号数据库，来完成车辆控制器背景状态信号、控制信号的仿真，同时也支持总线数据信号级别的解析。支持基于UDS标准诊断协议，来完成ECU的闭环测试
- ☑ 多媒体支持：信号图形化展示；视频和音频数据和总线数据同步播放
- ☑ 多视频源支持：可以使用LVDS视频采集卡、摄像头、USB串口系统截图等多个方式，同时接收多个座舱、手机等图像画面，在座舱多屏幕和手机车机互联的场景中，完成图像相关的人机测试需求
- ☑ 多控制方案支持：可以兼容多种座舱控制方法，使用机械臂、安卓ADB、总线信号等多种方式，完成多屏幕的控制
- ☑ 音频测试支持：可以使用TTS模拟多种语言、方言、音区，完成语音指令的下发，也可以使用语音识别、声纹识别，完成车机音频的专项测试场景
- ☑ 多设备兼容：可支持原生安卓、鸿蒙、小米等多种安卓手机机型，以及IOS多个平台，同时也支持Linux、安卓等多类型车机系统的自动化

服务内容

- ☑ 提供报告模板定制化服务
- ☑ 提供定制化二次开发接口封装
- ☑ 支持测试管理平台统计数据仪表界面的定制服务
- ☑ 支持培训和售后服务